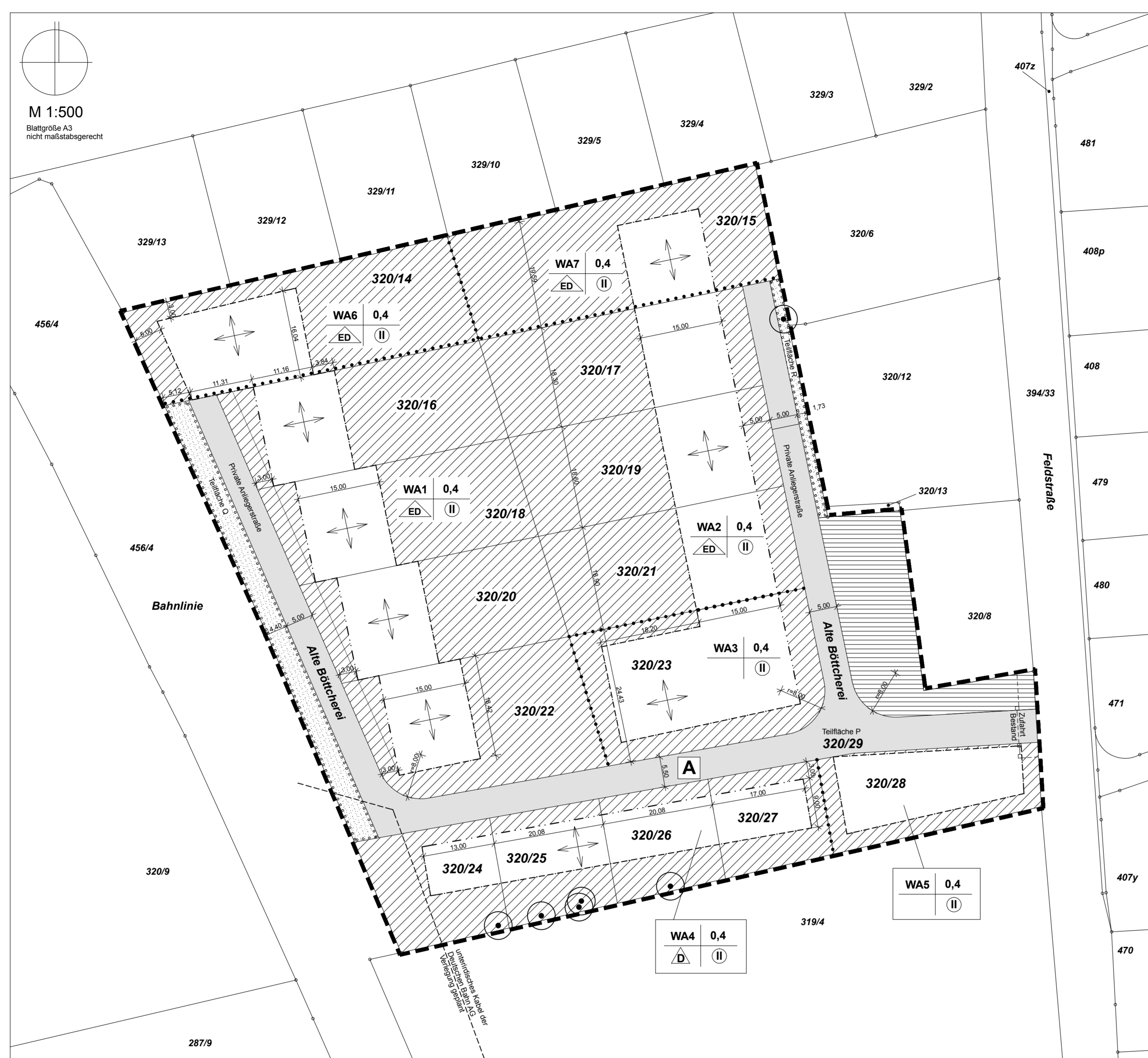


Allgemeines
Rechtsgrundlagen in der jeweils gültigen Fassung
Baugesetz (BauGB)
Baunutzungsverordnung (BauNVO)
Planrechtverordnung (PlanV 90)
Sächsische Bauordnung (SächsBO)

Teil B - Textliche Festsetzungen zum vorhabenbezogenen Bebauungsplan "Zur alten Böttcherei"

- 1. Planungsrechtliche Festsetzungen
1.1 Art der baulichen Nutzung
1.2 Maß der baulichen Nutzung
1.3 Bauweise, überbaubare Grundstücksfläche
1.4 Flächen für Stellplätze und Garagen
1.5 Grünflächen
1.6 Grünordnerische Festsetzungen
1.7 Verkehrsflächen
1.8 Versorgungsanlagen
1.9 Hinweise zur Behandlung des Regenwassers
1.10 Hinweise zum Schallschutz
1.11 Hinweise zur Behandlung des Bodenschlammes



Verfahrensvermerke

- 1. Der Stadtrat der Stadt Brandis hat in seiner Sitzung am 02.04.2013 mit Beschluss-Nr.: 1033-03/04/2013 beschlossen, ein vereinfachtes Abwägungsverfahren zum genehmigten Bebauungsplan "Zur alten Böttcherei" nach § 13 BauGB einzuleiten.
2. Der Stadtrat der Stadt Brandis hat in seiner Sitzung am 02.04.2013 mit Beschluss-Nr.: 1034-03/04/2013 die beantragten Änderungen zum genehmigten Bebauungsplan "Zur alten Böttcherei" bestätigt und die Auslegung des Planes zur Bürgerbeteiligung nach § 3 Abs. 2 BauGB sowie die Beteiligung der Träger öffentlicher Belange nach § 4 Abs. 2 BauGB beschlossen.
3. Die öffentliche Auslegung des Änderungsentwurfs erfolgte in der Zeit vom 22.04.2013 bis 24.05.2013. Der Termin wurde durch Veröffentlichung im Brandiser Stadtboten Nr. 4 vom 13.04.2013 öffentlich bekannt gemacht.

Allgemeines

- 1. Rechtsgrundlagen in der jeweils gültigen Fassung
Baugesetz (BauGB)
Baunutzungsverordnung (BauNVO)
Planrechtverordnung (PlanV 90)
Sächsische Bauordnung (SächsBO)
2. Teile des Planes
- Teil A: Planteil M 1:500
- Teil B: Textliche Festsetzungen
- Teil C: Begründung (Anlage)
- Teil D: Vorhaben- und Erschließungsplan

Teil B - Textliche Festsetzungen zum vorhabenbezogenen Bebauungsplan "Zur alten Böttcherei"

- 1. Planungsrechtliche Festsetzungen
1.1 Art der baulichen Nutzung
1.2 Maß der baulichen Nutzung
1.3 Bauweise, überbaubare Grundstücksfläche
1.4 Flächen für Stellplätze und Garagen
1.5 Grünflächen
1.6 Grünordnerische Festsetzungen
1.7 Verkehrsflächen
1.8 Versorgungsanlagen
1.9 Hinweise zur Behandlung des Regenwassers
1.10 Hinweise zum Schallschutz
1.11 Flächen für die Versorgung, Abfall- und Abwasserbeseitigung und Rückhaltung von Niederschlagswasser

Zeichenerklärung (gemäß PlanV 90)

- 1. Art der baulichen Nutzung
WA Allgemeines Wohngebiet
WA1 - WA7 Teilbereiche des Allgemeinen Wohngebietes
2. Maß der baulichen Nutzung
0,4 zulässige Grundflächenzahl (GRZ)
II Zahl der Vollgeschosse als zwingend

- 2.1 Gestaltung der Baulichen Anlagen
2.2 Feste durch örtliche Bauvorschriften und Gestaltungsvorschriften
2.3 Hinweise
2.4 Hinweise zur Behandlung des Regenwassers
2.5 Hinweise zur Behandlung des Bodenschlammes
2.6 Hinweise zur Behandlung des Regenwassers
2.7 Hinweise zur Behandlung des Bodenschlammes
2.8 Hinweise zur Behandlung des Regenwassers
2.9 Hinweise zur Behandlung des Bodenschlammes
2.10 Hinweise zur Behandlung des Regenwassers
2.11 Hinweise zur Behandlung des Bodenschlammes

3. Bauweise, Baulinien, Baugrenze

- ED Einzelhäuser, Doppelhäuser
nur Doppelhäuser zulässig
Baugrenze
Baulinie

4. Einrichtungen und Anlagen zur Versorgung mit Gütern und Dienstleistungen des öffentlichen und privaten Bereiches, Flächen für den Gemeinbedarf, Flächen für Sport und Spielanlagen

- Fläche für Versorgungsanlagen, für die Abfallentsorgung und Abwasserbeseitigung sowie für Ablagerungen

6. Verkehrsfläche

- Verkehrsfläche
private Anliegerstraße

9. Grünflächen

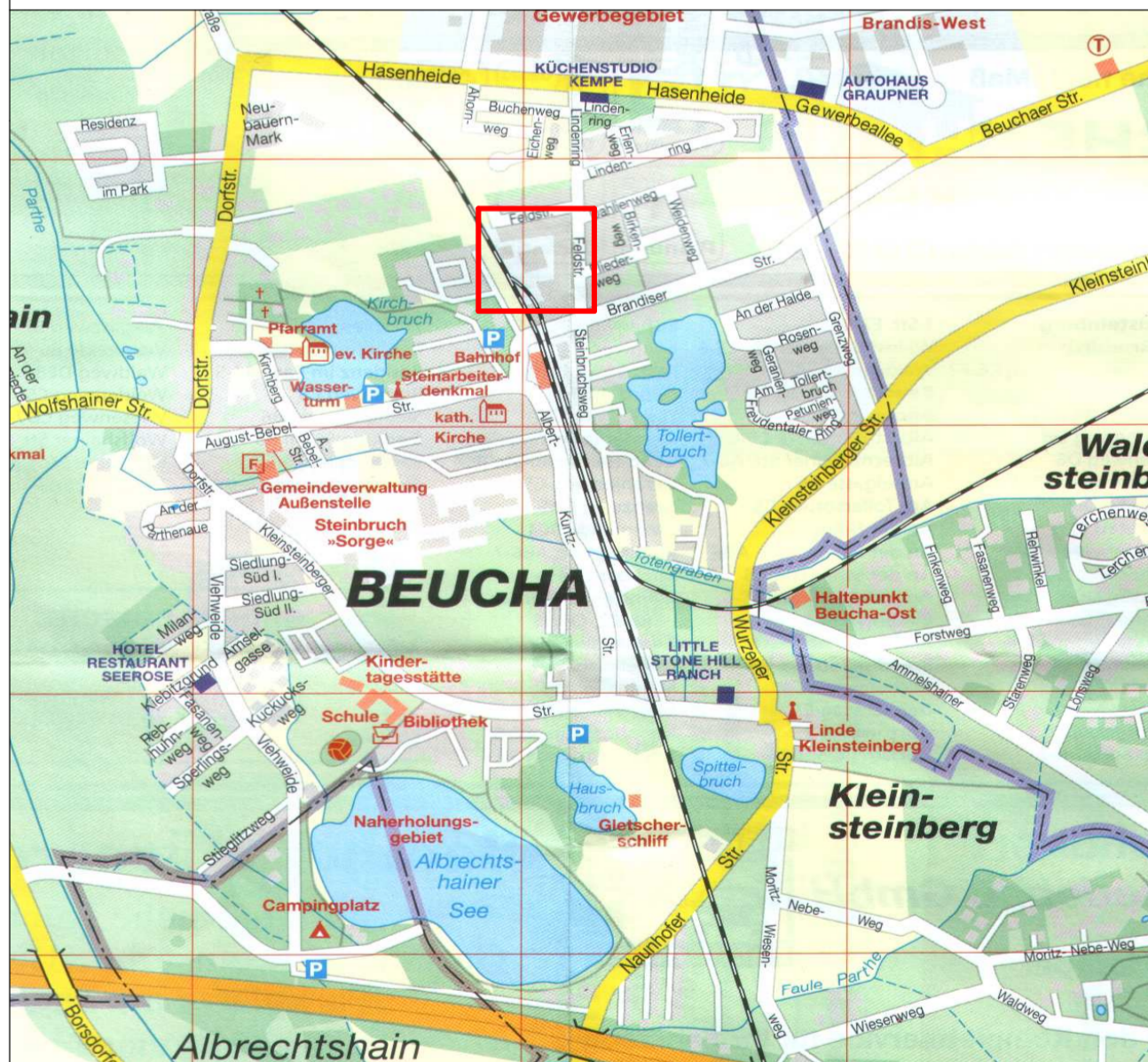
- private Grünfläche

13. Planungen, Nutzungsregelungen, Maßnahmen und Flächen für Maßnahmen zum Schutz, zur Pflege und zur Entwicklung von Natur und Landschaft

- Umgrenzung von Flächen zum Anpflanzen von Bäumen und Sträuchern
erhaltenswerter Baum

15. Sonstige Planzeichen

- Grenze des räumlichen Geltungsbereichs des Bebauungsplanes
Flurstücksnummer
Katastergrenze
Abgrenzung unterschiedlicher Nutzung
Firstrichtung



VORHABENBEZOGENER BEBAUUNGSPLAN "Zur alten Böttcherei"

Table with 2 columns: PLANUNGSANLAGE (Project name, address, contact info) and DATUM (Date, sheet number, scale).